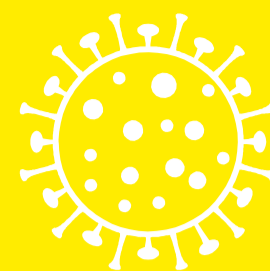


# Coronavirus COVID-19



Coronavirus  
**COVID-19**  
Conseil de  
Santé  
Publique

## Les faits

### Personnes à risque

- Toute personne revenant d'une région touchée dans les 14 derniers jours  
**ET** présentant des symptômes
- Toute personne ayant été au contact proche d'un cas confirmé ou supposé de COVID-19 (Coronavirus) dans les 14 derniers jours  
**ET** présentant des symptômes

### Prévention



**Lavez-vous les mains**  
régulièrement pour éviter la contamination



**Couvrez**  
votre bouche et votre nez à l'aide d'un mouchoir ou dans votre coude et jetez votre mouchoir



**Évitez**  
de vous toucher les yeux, le nez ou la bouche sans vous laver les mains



**Nettoyez**  
et désinfectez les objets et surfaces régulièrement touchés

### Symptômes

> Toux > Souffle court > Difficultés respiratoires > Fièvre (température élevée)

### Régions touchées

Trouvez la liste des régions touchées sur [www.hse.ie](http://www.hse.ie)

### Que faire si vous êtes à risque

**Je reviens d'une région touchée dans les 14 derniers jours et**

Je **PRÉSENTE** des symptômes

1. Restez à l'écart des autres personnes
2. Appelez immédiatement votre médecin traitant
3. Si vous n'avez pas de médecin traitant, appelez le 112 ou 999

Je **NE PRÉSENTE PAS** de symptômes

Plus de conseils sur [www.hse.ie](http://www.hse.ie)

**J'ai été au contact proche d'un cas confirmé ou supposé de COVID-19 (Coronavirus) dans les 14 derniers jours et**

Je **PRÉSENTE** des symptômes

1. Restez à l'écart des autres personnes
2. Appelez immédiatement votre médecin traitant
3. Si vous n'avez pas de médecin traitant, appelez le 112 ou 999

Je **NE PRÉSENTE PAS** de symptômes

Plus de conseils sur [www.hse.ie](http://www.hse.ie)

**Informations quotidiennes**  
sur [www.gov.ie/health-covid-19](http://www.gov.ie/health-covid-19) [www.hse.ie](http://www.hse.ie)